

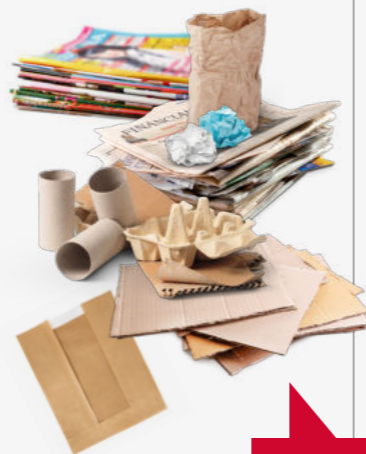
**Leicht- & Metall-  
verpackungen**



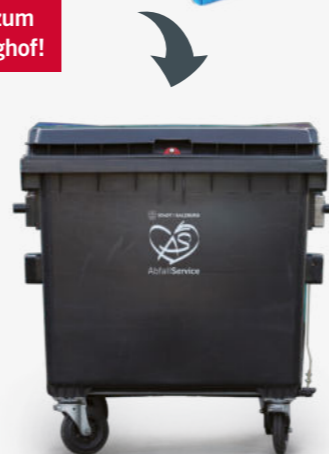
**Bioabfall**



**Altpapier**



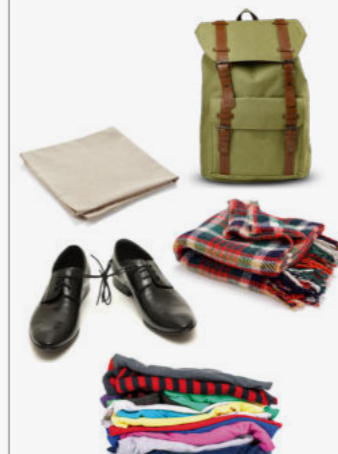
**Restabfall**



**Altglas**



**Altkleider & Altschuhe**



**Problemstoffe**

**ACHTUNG!**  
Lithium-Akkus entladen und mit abgeklebten Polen abgeben.

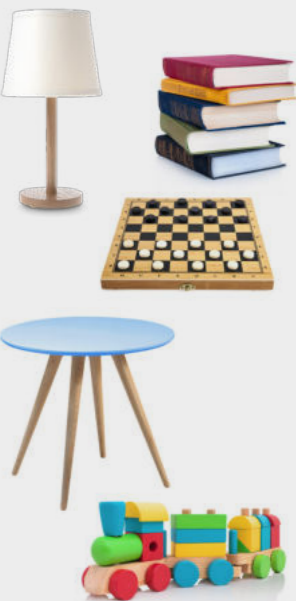


**Recyclinghof**  
Siezenheimer Straße 20  
Mo-Fr 7-18 Uhr,  
Sa 7-14 Uhr



**WICHTIG!**  
Brauchbares bitte zur Re-Use Ecke im Recyclinghof.

**Re-Use**



Wie trenne ich meine Abfälle richtig?



→ [www.stadt-salzburg.at/abfall](http://www.stadt-salzburg.at/abfall)

Ihr individueller Abfuhrkalender online zum Herunterladen und Ausdrucken.



NEU ab  
1. Jänner 2023  
Das alles muss in die  
Gelbe Tonne hinein.

**Leicht- & Metall-  
verpackungen**



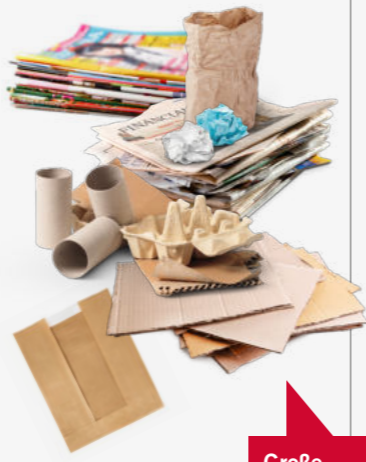
**Bioabfall**



Sammel-  
hilfen beim  
Recyclinghof



**Altpapier**



Große  
Kartons zum  
Recyclinghof!



**Restabfall**



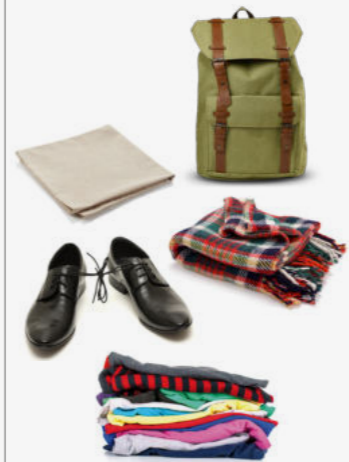
**Altglas**



Getrennt nach  
Bunt- und  
Weißglas



**Altkleider &  
Altschuhe**



**Problemstoffe**

ACHTUNG!  
Lithium-Akkus entladen  
und mit abgeklebten  
Polen abgeben.

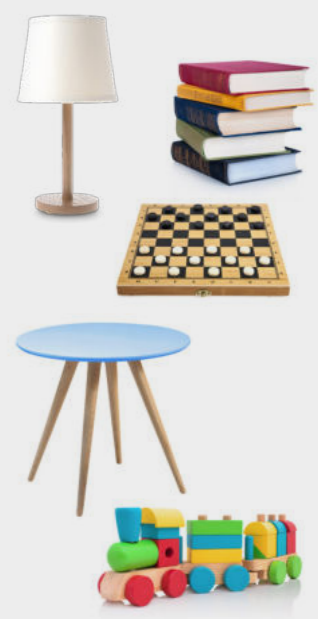


Recyclinghof  
Siezenheimer Straße 20  
Mo-Fr 7-18 Uhr,  
Sa 7-14 Uhr



WICHTIG!  
Brauchbares bitte  
zur Re-Use Ecke  
im Recyclinghof.

**Re-Use**



Wie trenne ich meine Abfälle richtig?



→ [www.stadt-salzburg.at/abfall](http://www.stadt-salzburg.at/abfall)

Ihr individueller Abfuhrkalender online  
zum Herunterladen und Ausdrucken.

